

Le Pictorium

PINA BAUSCH

photographies de Laurent Paillier



La danseuse et chorégraphe allemande expliquait « ne pas être intéressée de savoir comment les gens bougent, mais au contraire par ce qui les fait bouger. »

Ses dernières créations fortement inspirées par le voyage utilisèrent en forme de Leitmotiv les quatre éléments terrestres que sont la terre, l'eau, l'air, le feu.

Ancrant ses déplacements dans le sol, la danse de Pina fusionne avec la terre tout en étant fluide comme l'eau et aérienne comme l'air. Ses chorégraphies fonctionnent selon le principe de la respiration ; le souffle des danseurs s'entend comme le feu qui unit l'homme et la femme.

Par ses photographies Laurent Paillier révèle la générosité des danseurs et la passion d'une créatrice universelle.

Biographie de Laurent Paillier

C'est à 16 ans que Laurent Paillier est sensibilisé à l'univers de la photographie de danse, par le biais d'une exposition de Jean-Loup Sieff dédiée à Carolyn Carlson. Une découverte qui deviendra sa passion et le dirigera vers son choix définitif : la photographie de Danse Contemporaine.

En 1991, il réalisera une série d'expositions sur son thème de prédilection et entamera une fructueuse collaboration de dix années avec le magazine « Les Saisons de la Danse ».

En 1998, Laurent fait ses débuts comme assistant de plateau dans le Studio de prise de vue Rouchon où il assistera des photographes de mode et de publicité tels que Peter Lindbergh, Bettina Rheims, Walter Chin et Chico Bialas.

Photographe attitré ou occasionnel de nombreuses compagnies de danse, ses clichés sont utilisés pour des affiches, des programmes de théâtres, la presse quotidienne et magazine (Le théâtre de la Ville, Libération, Le Monde, Le Figaro, l'Express, Télérama, Danser Magazine, Beaux-Arts Magazine).



Mélanie Maurin dans Wiesenland.
Théâtre de la Ville, Paris 2009.
Prise de vue numérique
Tirage Fineart Canson Baryta 60x90



Aida Vainieri dans Wiesenland.
Théâtre de la Ville, Paris 2009.
Prise de vue numérique
Tirage Fineart Canson Baryta 60x90



Barbara Kaufmann dans Sweet Mambo.
Théâtre de la Ville, Paris 2009.
Prise de vue numérique
Tirage Fineart Canson Baryta 60x90



Sweet Mambo. Théâtre de la Ville, Paris 2009.
Prise de vue numérique
Tirage Fineart Canson Baryta 60x90



Julie Shanahan dans Sweet Mambo.
Théâtre de la Ville, Paris 2009.
Prise de vue numérique.
Tirage Fineart Canson Baryta 60x90.



Sweet Mambo. Théâtre de la Ville, Paris 2009.
Prise de vue numérique.
Tirage Fineart Canson Baryta 60x90.



Thusnelda Mercy dans Rough cut.
Théâtre de la Ville, Paris 2006.
Prise de vue numérique.
Tirage Fineart Canson Baryta 60x90.



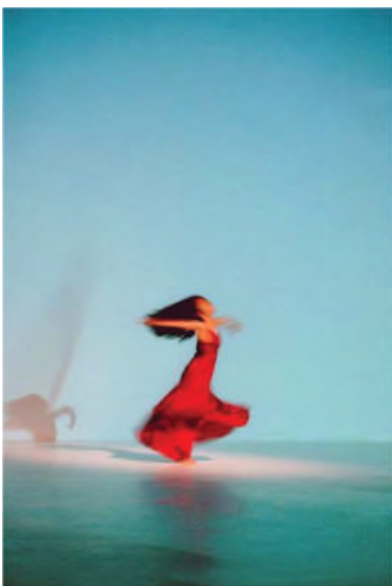
Damiano Ottavio Bigi, Clémentine Deluy
dans Bamboo Blues. Théâtre de la Ville, Paris 2008.
Prise de vue numérique.
Tirage Fineart Canson Baryta 60x90.



Ditta Miranda Jasjfi dans Bamboo blues.
Théâtre de la Ville, Paris 2008.
Prise de vue numérique.
Tirage Fineart Canson Baryta 60x90.



Azusa Seyama dans Rough cut.
Théâtre de la Ville, Paris 2006.
Prise de vue numérique.
Tirage Fineart Canson Baryta 60x90.



Ditta Miranda Jasjfi dans Agua.
Théâtre de la Ville, Paris 2002.
Prise de vue argentique couleur.
Tirage Fineart Canson Baryta. 60x90.



Nefes (costumes de Marion Cito).
Théâtre de la Ville, Paris 2004.
Prise de vue argentique couleur.
Tirage Fineart Canson Baryta 60x90.



Silvia Farias dans Vollmond.
Théâtre de la Ville, Paris 2007.
Prise de vue numérique.
Tirage Fineart Canson Baryta 60x90.



Alice Renavand dans Orphée et Eurydice.
Opéra Garnier, Paris 2008.
Prise de vue numérique.
Tirage Fineart Canson Baryta 60x90.



Azusa Seyama dans Vollmond.
Théâtre de la Ville, Paris 2007.
Prise de vue numérique.
Tirage Fineart Canson Baryta 60x40.



José Martinez dans Orphée et Eurydice.
Opéra Garnier, Paris 2008.
Prise de vue numérique.
Tirage Fineart Canson Baryta 60x40.



Ruth Amarante dans Rough cut.
Théâtre de la Ville, Paris 2006.
Prise de vue numérique.
Tirage Fineart Canson Baryta 60x40.



Michael Strecker dans Vollmond.
Théâtre de la Ville, Paris 2007.
Prise de vue numérique.
Tirage Fineart Canson Baryta 60x40.



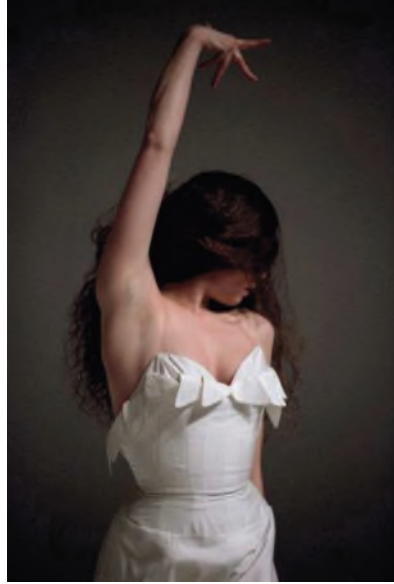
Dominique Mercy, Thusnelda Mercy
dans Bandonéon. Théâtre de la Ville, Paris 2007.
Prise de vue numérique.
Tirage Fineart Canson Baryta 60x40.



Julie Shanahan, Michael Strecker
dans Sweet Mambo. Théâtre de la Ville, Paris 2009.
Prise de vue numérique.
Tirage Fineart Canson Baryta 60x40.



Silvia Farias dans Bamboo Blues.
Théâtre de la Ville, Paris 2008.
Prise de vue numérique.
Tirage Fineart Canson Baryta 60x40.



Mélanie Maurin dans Agua.
Théâtre de la Ville, Paris 2002.
Prise de vue argentique couleur.
Tirage Fineart Canson Baryta 60x40.



Rainer Behr dans Nefes.
Théâtre de la Ville, Paris 2004.
Prise de vue argentique couleur.
Tirage Fineart Canson Baryta 60x40.



Ten Chi. Théâtre de la Ville, Paris 2005.
Prise de vue argentique couleur.
Tirage Fineart Canson Baryta 60x40.



Silvia Farias, Fernando Suels Mendoza
dans Vollmond. Théâtre de la Ville, Paris 2007.
Prise de vue argentique couleur.
Tirage Fineart Canson Baryta 60x40.



Elena Adoeva, Regina Advento, Ruth Amarante,
Rainer Behr, Andrey Berezin, Stephan Brinkmann,
Raphaëlle Delaunay, Mechthild Grossman,
Christel Guillebeaud, Kyomi Ichida, Na Young Kim,
Daphnis Kokkinos, Marigia Maggipinto, Bernd Marszan,
Eddie Martinez, Dominique Mercy, Jan Minarik,
Cristiana Morganti, Nazareth Panadero, Helena Pikon,
Jorge Puerta Armenta, Anne Rebeschini, Michael Strecker,
Fernando Suels, Aida Vainieri, Michael G Whaltes
dans Le laveur de vitres. Théâtre de la Ville, Paris 1998.
Prise de vue argentique noir et blanc.
Tirage Fineart Canson Baryta 60x40.

DESCRIPTIF TECHNIQUE

26 tirages 40x60 et 60x90 contrecollés

CONDITIONS DE LOCATION

TRANSPORT ET ASSURANCE

Les frais de transport aller et retour, d'assurance et de douanes sont à la charge de l'organisateur.
Les tirages sont disponibles une dizaine de jours avant l'ouverture de l'exposition et doivent être rendus dans les dix jours suivant la fermeture.
L'accrochage est à la charge de l'organisateur.
L'organisateur est responsable de la bonne conservation des tirages prêtés et de toute altération qui pourrait advenir du fait de l'organisation de l'exposition.

TARIF DE LOCATION

1500 euros ttc par mois.

La réservation de l'exposition est effective sur le retour du devis signé.

CONDITIONS DE REGLEMENT

Le règlement est dû à l'emprunt de l'exposition.

contact location :

Le Pictorium

Christian Sauvan-Magnet

+33 (0)4 13 20 29 53

+33 (0)6 03 84 04 20

christian@lepictorium.net

www.lepictorium.net